

12.11.2020 г. Свойства древесины

Столярное дело 7-8 кл. Б.А.Журавлёв

Задание № 1 Какие деревья отнести к хвойным , какие к лиственным ?



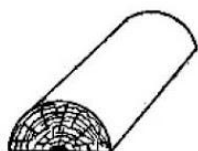
хвойные	лиственные

Задание № 2 физические свойства древесины Перечислить

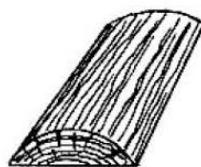

Задание № 3 Почему в древесине возможны трещины ?


## ТЕСТ

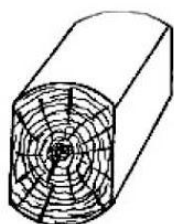
### Виды пиломатериалов



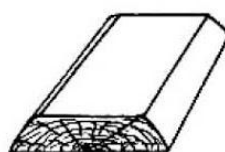
4



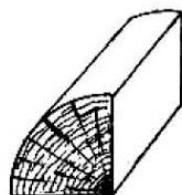
5



3



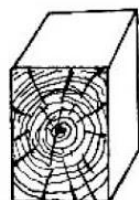
6



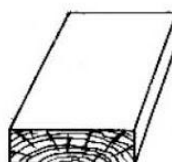
2



7



1



8

---

№ вопроса    Содержание вопроса (задания)

---

**Выбрать номер на рисунке**

1.      Обрезная доска
2.      Горбыль
3.      Пластина
4.      Необрезная доска
5.      Двухкантный брус
6.      Полуобрезная доска с обзолом
7.      Четвертина
8.      Чистообрезной брус

**Задание № 2** Механические свойства древесины.

Перечислить
